

JAPÓN



CONTENIDOS

CONTENIDO

- Distintos tipos de alimentos y utensilios
- Diferentes monumentos y templos japoneses
- Formas de vida y costumbres de Japón
- Frases con tiempos verbal (presente)
- Vocabulario relacionado con los alimentos japoneses
- Cuentos y otros tipos de texto como fuente de aprendizaje

COMUNICACIÓN

- Comunicación oral, visual y gestual
- Estructuras simples en presente, pasado y futuro
- La lengua vehicular será siempre el inglés
- Vocabulario: sticks, rice, panda bear, soup-bowl, noodles, soya bean, raw fish

JAPÓN



COGNICIÓN

- Conocimiento de Japón a través de imágenes.
- Identificación de las principales comidas japonesas.
- Ilustración de la cultura Japonesa.
- Conocer los dioses de la fortuna para comprender sus costumbres.

CULTURA

- Utilizar los "Compara y Contrasta" para reconocer las diferencias entre la cultura japonesa y la cultura española.
- Importancia de la escritura a través de los símbolos.

ORGANIZADORES GRÁFICOS



VEO, PIENSO, ME PREGUNTO

VEO



I see a house with doors and windows and a forest

The house is big and tall

It has lots of windows



PIENSO



Is it the same as ours inside?

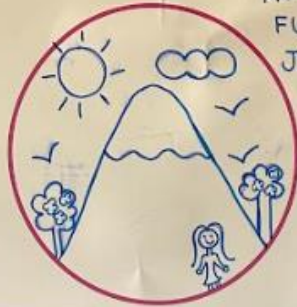
Do many people live inside?

ME PREGUNTO



COMPARAMOS

MONTE
FUJI
JAPAN



¿EN QUÉ SE PARECEN?

- They are landscapes (Vera)
- There is a girl (Amaya)
- There are clouds (Alma)
- There are trees (Sofia)



¿EN QUÉ SE DIFERENCIAN?

- There are no flowers in the trees. (Alex)
- There's garbage (Leo)
- There is pollution (Hugo)
- The girl is sad (Diana)



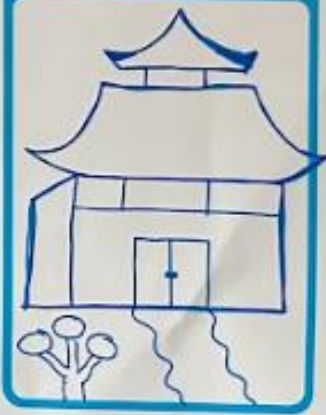
¿QUÉ HEMOS APRENDIDO?

We must take care of the nature and recycle!



LAS PARTES Y EL TODO

EL TODO



LAS PARTES QUE CONOCES

Roof (Ian)

¿QUE CREES QUE PASARÍA SI FALTARA ESA PARTE?

The house would get wet. (Eric)
Things would fly away. (Amir)

Living room (Naia)

They wouldn't have a TV, a sofa...
They could not relax. (Beatriz)

Kitchen (Lucia)

They couldn't cook. (Vera)

Bathroom (Mario)

They couldn't take a shower and go to the toilet. (Ariadna)

¿CÓMO FUNCIONAN TODAS LAS PARTES JUNTAS?

They make a complete house to live.



ESCALERA DE METACOGNICIÓN

¿En qué otras ocasiones voy a utilizar lo que he aprendido?

Cuando viaje a Japón o a otros países.

¿Para qué me ha servido?

Para apreciar y aprender de la diversidad cultural.

¿Qué ha resultado más fácil? ¿Y más difícil?

Ver las partes de la casa ha sido lo más fácil y lo más difícil ha sido aprender algunos nombres japoneses.

¿Qué he hecho o he aprendido?

He aprendido muchas cosas acerca del país de Japón y su cultura.

BITS



JAPAN



ABUNDANT VEGETATION



WET CLIMATE



JAPANESE GARDEN



SAKURA TREE



CAMELLIA

JAPANESE GARDEN



BAMBOO PLANT

SAKURA TREE



JAPANESE CLOTHES

CAMELLIA



KIMONO



HAKAMA



OBI



GETA

LAPBOOK



MINIMUNDOS



ACTIVIDADES

