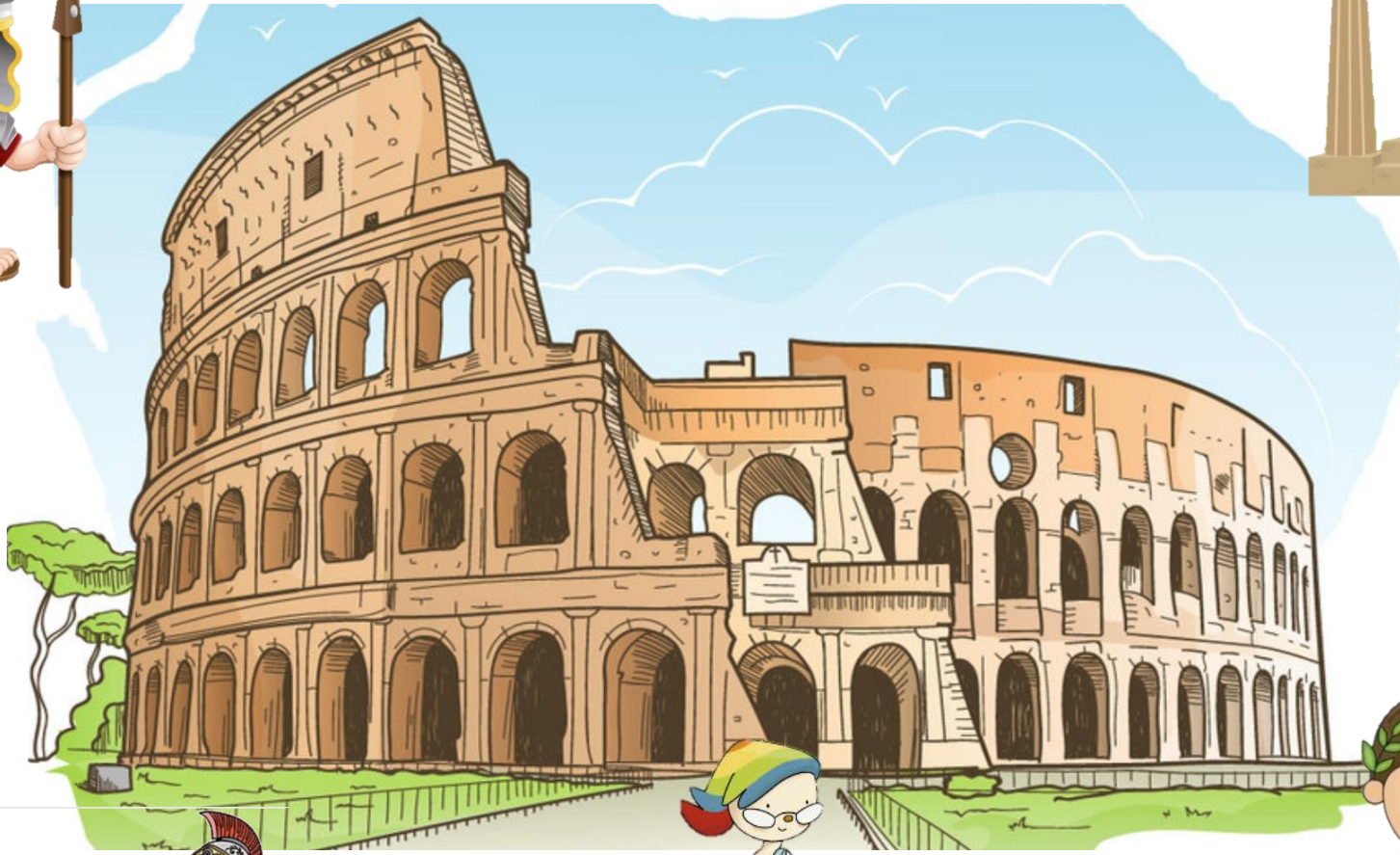


# Roma



# CONTENIDOS

## CONTENIDO

- La familia.
- La casa.
- Presentaciones.
- Saludos y despedidas.
- Vocabulario relacionado con la casa, la familia y la antigua Roma.
- Acompañamiento y participación en danzas y coreografías.

## COMUNICACIÓN

- Comunicación oral, visual y gestual
- Estructuras simples en presente, pasado y futuro
- La lengua vehicular será siempre el inglés
- Vocabulario: roman family, roman clothing, father, mother, daughter, son, roman sandal, shield, gladiator, roman circus, lion, harp, roman theatre, roman domus, helmet, sword, cart, emperor, roman soldier, armor.

## LA ANTIGUA ROMA



## COGNICIÓN

- Explicación de la antigua Roma a través de restos arqueológicos.
- Identificación de las distintas partes de la Domus Romana.
- Discriminación de los monumentos arqueológicos de la antigua Roma.
- Comparación de los materiales de construcción.

## CULTURA

- Utilizar los “Compara y Contrasta” para reconocer las diferencias entre la antigua Roma y la época actual
- Valorar las comodidades que tenemos en nuestra vida diaria y las dificultades que tenían en la antigua Roma.

ORGANIZADORES GRÁFICOS

# VEO, PIENSO, ME PREGUNTO

VEO



¿Qué es?

Es un acueducto

¿Cómo es?

Es muy alto y largo

Es agua que corre por arriba  
el agua llegaba a la ciudad

Transportaba  
agua

Esto hecho de piedra

¿Para qué sirve?

¿Se puede pasar por  
debajo?

¿De qué está hecho?

¿Dónde va el agua?

PIENSO



AGUA  
LLEVABA

ME PREGUNTO



# COMPARAMOS

CUÁDRIGA



COCHE MODERNO



¿EN QUÉ SE PARECEN?

transportan personas

Tienen ruedas

¿EN QUÉ SE DIFERENCIAN?

El carro no  
contamina

EL COCHE TIENE  
VENTANAS

El coche tiene  
motor

El coche está  
cubierto

¿QUÉ HEMOS APRENDIDO?

El coche contamina

SON TRANSPORTES

# LAS PARTES Y EL TODO

El objeto



Partes del objeto

la parte frontal

la trasera (por donde se sujeta)

la forma que tiene. En este caso es rectangular

El centro y el dibujo

¿Qué pasaría si faltase esta parte?

- "Nos caerían"  
- "nos harían daño"  
- "nos tirarían al suelo"  
- "que nos morirán"

- "Nos cortarían los dedos (porque lo agarraríamos por el lateral)"  
- "que se caería"  
- "lo dejaría en el suelo a porado y me agacharía"

- "Es más seguro"  
- "Tiene forma de nuestro cuerpo"  
- "Nos protege más"

- "No podría atravesar una flecha o espada"

¿Cómo funcionan todas las partes juntas?

Todo junto funciona bien para protegernos.

# ESCALERA DE METACOGNICIÓN

¿EN QUÉ OTRAS OCASIONES  
VOY A UTILIZAR  
LO QUE HE APRENDIDO?

constaban en piedra

Usaban monedas

¿PARA QUÉ ME HA SERVIDO?

los cobros en una ciudad

los acueductos llaves de agua

¿QUÉ HA RESULTADO  
MÁS FÁCIL? O MÁS DIFÍCIL?

VIVIANDOMUS

se bañaban en los  
termos

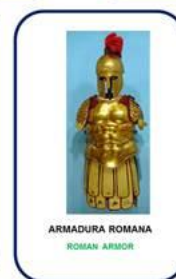
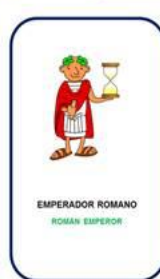
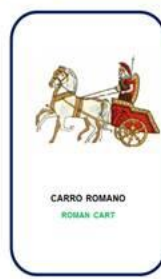
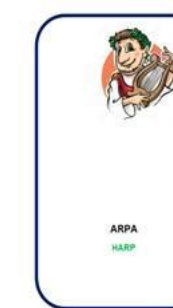
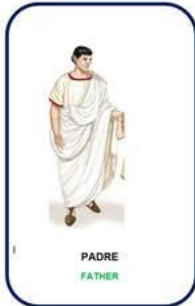
polio, no solo por los  
emperadores

¿QUÉ HE HECHO O HE APRENDIDO?

LUCHADE  
GLADIA DORCA

vestían túnicas

# BITS





# LAPBOOK



# MINIMUNDOS



# ACTIVIDADES

